

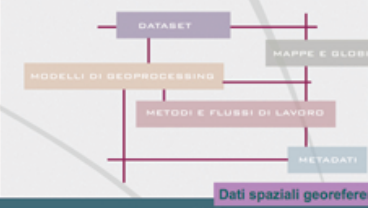


SAPIENZA  
UNIVERSITÀ DI ROMA

IL GIS - Geographic Information System

I cinque elementi dell'informazione

1) ABSTRAZIONE L'INFORMAZIONE IN CINQUE ELEMENTI DI BASE, CHE SONO GLI ELEMENTI PRIMARI DELL'INFORMAZIONE GEOGRAFICA, CHE INSIEME A SOFTWARE SOFISTICATI COSTITUISCONO LA STRUTTURA DEL GIS.



Il GIS è una struttura costituita da un insieme di strumenti utilizzati per:

- acquisire
- immagazzinare
- Gestire
- Trasformare
- analizzare



ACQUISIZIONE



Ricostruzione dei Grandi Horrea di Ostia Antica

LE RICOSTRUZIONI 3D



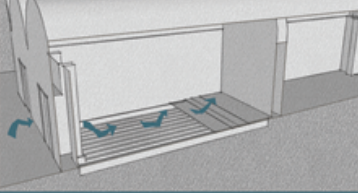
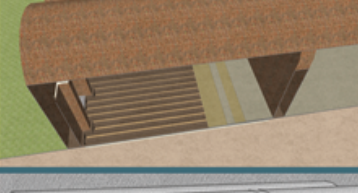
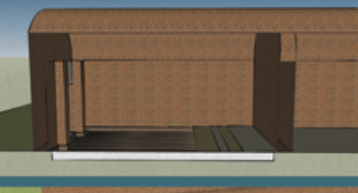
Ricostruzione di Baghdad di aree difficilmente accessibili effettuata grazie all'utilizzo del sistema GIS



Ricostruzione del sito archeologico di Ostia Antica, in particolare studio del percorso dall'ingresso degli scavi al teatro è stato utilizzato per realizzare delle simulazioni illuminotecniche

I modelli computazionali hanno raggiunto in questi ultimi anni un'ampia diffusione dovuta al miglioramento della loro affidabilità, all'incremento della potenza di calcolo delle CPUs, all'uso di interfacce sempre più "friendly", allo sviluppo di tecniche di realtà virtuale adatte a facilitare la comprensione e l'interpretazione dei risultati numerici.

PORTUS - Ipotesi ricostruttiva dei magazzini



LA CARATTERIZZAZIONE OTTICA E SPETTRALE DEI MATERIALI ANTICHI

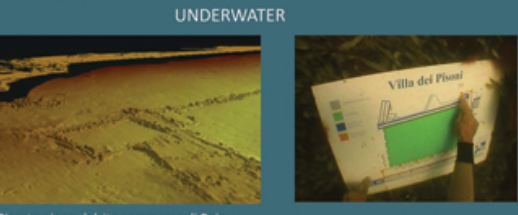
Nome e descrizione	Materiali	Spettro caratteristico	Critica
Materiali "vecchio" per il restauro in superficie, di circa 61-62 cm in larghezza e 8-9 cm di spessore.	Arredo di costruzione	Spettro di studio	Eventuale tipo di dipinto e pigmento riconoscibile
Del tutto opposto livello spettrale (CROMOCROMOCROMO) e quindi diverso, molto più a meno di 1 secolo.		Caratteristiche tecniche del governo spettrale (superficie)	Parametri, funzioni - livello di studio - relazioni spettrali - Osservazioni sul sito

PROGETTO CARATTERIZZAZIONE DEI MATERIALI			
Punto di studio	Punto di studio	Distribuzione della riflettanza spettrale	Diagramma CE

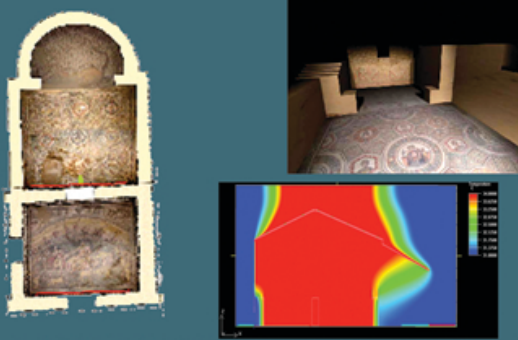
Scheda - esempio di caratterizzazione ottica dei materiali di Portus

UNDERWATER



Ricostruzione del sito sommerso di Baia

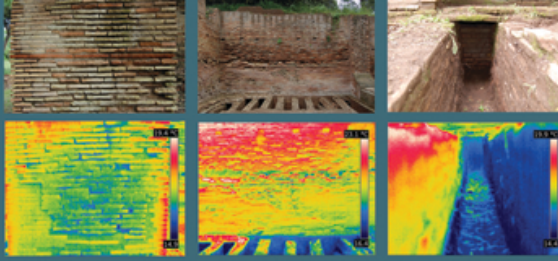
I CAMPI TERMICI



Analisi dei campi termici all'interno della villa del Casale di Piazza Armerina

Caratterizzazione ottica dei materiali di Ostia Antica - scheda esempio della classificazione dei materiali

LE INDAGINI TERMOGRAFICHE

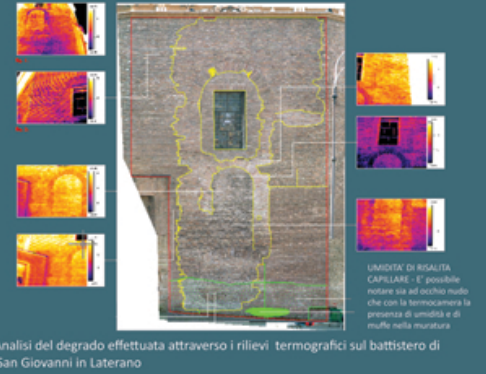


Rilevi termografici effettuati sul sito di Portus

In particolare i modelli di calcolo possono dare luogo ad una rete di informazioni, identificabile con lo stesso acronimo utilizzato per la rete web, "www", ma con un significato che si estende nel tempo e nello spazio:

What it was  
What it is  
What it will be

ovvero identificare l'evoluzione e le modifiche avvenute nel corso dei secoli (What it was), oppure lo stato attuale di evidenza archeologica (What it is), oppure studiare soluzioni per un eventuale impiego futuro (What it will be).



Analisi del degrado effettuata attraverso i rilievi termografici sul battistero di San Giovanni in Laterano